



HAFA
L'esprit pionnier

“ J'AI CHOISI UNE MARQUE
QUI ME **RESSEMBLE**,
J'AI CHOISI **HAFA** ”



MOTOCULTURE

Hafa - L'ESPRIT PIONNIER



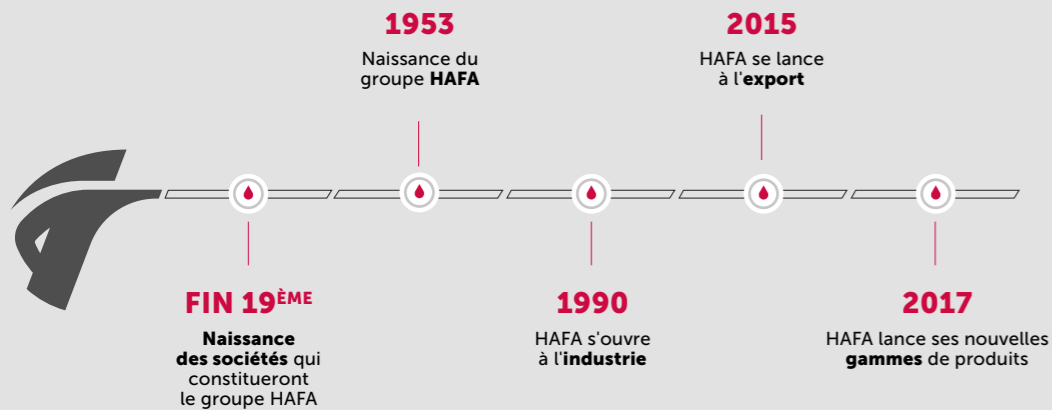
L'aventure Hafa a démarré il y a plus de 60 ans, grâce à l'association d'industriels indépendants, tous spécialistes du lubrifiant et parmi les premiers à s'être lancés dans ce domaine, et tous passionnés.

C'est en restant fidèle à son histoire et à ses valeurs que Hafa s'est positionné au fil des décennies comme un acteur français majeur et reconnu dans son domaine : l'expertise du lubrifiant, au service de la machine.

Aujourd'hui les équipes Hafa reprennent le flambeau de cet esprit pionnier. Leur mot d'ordre : se ré-inventer, se dépasser, oser... dans une seule perspective : répondre au mieux à votre besoin, quel que soit votre domaine technique.

Ils ne savent pas que c'est impossible. Alors ils le font. Pour vous.

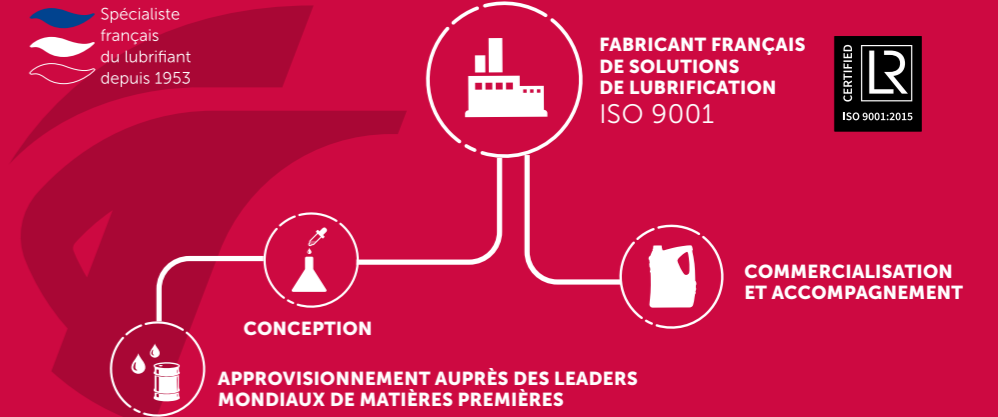
PIONNIER DEPUIS TOUJOURS...



PIONNIER, UN ESPRIT ET DES VALEURS



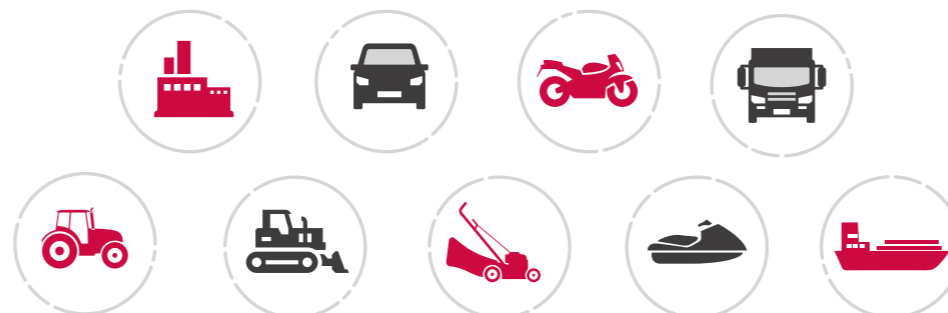
TOUJOURS FABRICANT MAIS PAS QUE...



EN CHIFFRES...



UNE APPROCHE SEGMENTÉE POUR TOUS LES MÉTIERS



ICI ET AILLEURS



HAFÀ - L'ESPRIT DE SERVICES



Des **services**
qui simplifient
la **vie des pros**



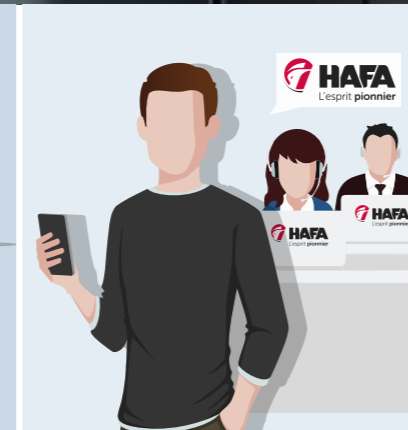
MON ATELIER ÉQUIPÉ

- Des conseils et une offre matériel pour équiper mon atelier selon les besoins de mes équipes : chariots, pompes, flexibles ...
- Une palette adaptée de solutions de financement.
- Une offre de récupération de mes huiles usagées.



DES LIVRAISONS ADAPTÉES À MON ACTIVITÉ

- La proximité des sites HAFÀ pour me garantir une plus grande réactivité.
- Une livraison possible dès le lendemain via l'offre Livraison Express pour mes urgences.



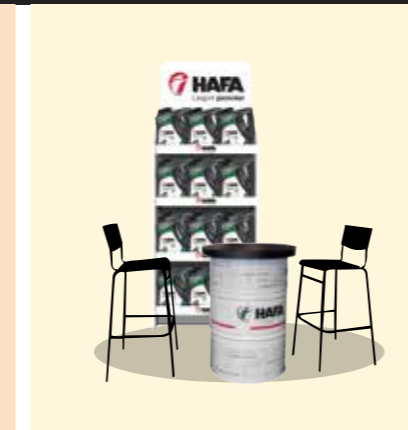
DES CONSEILS PERSONNALISÉS... QUAND J'EN AI BESOIN

- La disponibilité d'interlocuteurs dédiés : mon commercial terrain, le service client HAFÀ au téléphone, par e-mail, etc.
- Des experts techniques à mon écoute, et sur le terrain.
- Des formations animées par des spécialistes, sur les produits et les outils qui m'intéressent.



UNE QUALITÉ DE PRODUIT RECONNUE

- L'assurance qualité d'une marque historique spécialisée dans les lubrifiants.
- Un partenariat avec les fournisseurs les plus reconnus au niveau mondial (huiles de base et additifs).
- Des relations étroites avec les constructeurs pour fournir des lubrifiants homologués et respectant toutes les spécifications officielles.



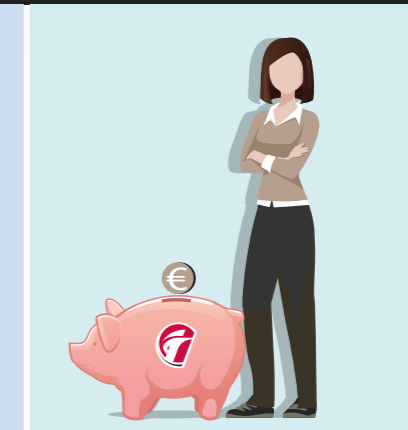
MON ESPACE CLIENT ATTRACTIF

- Le renforcement de ma visibilité extérieure : drapeaux, panneaux, enseignes personnalisées.
- La mise à disposition d'outils PLV et de présentoirs produits.
- Le confort de mon accueil client avec un salon aux motifs HAFÀ.



MA FIDÉLITÉ RÉCOMPENSÉE

- Un programme de fidélisation dynamique.
- Des opérations promotionnelles régulières.
- Des challenges attractifs pour les plus téméraires.
- Des objets publicitaires utiles et qualitatifs aux couleurs de HAFÀ.



DE LA SOUPLESSE DANS LA GESTION DE MA TRÉSORERIE

- Une mensualisation possible de mes factures pour lisser mes paiements.
- Des offres d'aides financières à mon développement (contrat financier).
- Des solutions de financements en plusieurs échéances de mes équipements matériel et de mes consommations d'huiles.

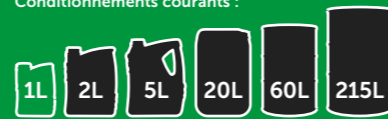


MON POINT DE VENTE ANIMÉ

- La possibilité de supports de communication personnalisés (affiches, flyers, ...).
- Des opérations d'animation commerciale pensées pour mon point de vente et mes clients.
- La mise en place de campagnes promotionnelles ciblées pour attirer de nouveaux clients sur mon point de vente (SMS, emailing, ...).

EDENWAY MOTOR 2T

Conditionnements courants :

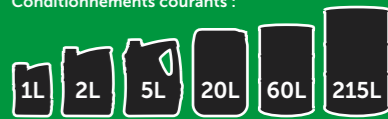


L'huile **moteur**
qui donne la
main verte

*se renseigner auprès de votre commercial sur la disponibilité de la livraison en vrac

EDENWAY MOTOR 4T

Conditionnements courants :



L'huile **moteur**
qui donne la
main verte

*se renseigner auprès de votre commercial sur la disponibilité de la livraison en vrac

MOTOR BIO 2T ECOLABEL



EDENWAY MOTOR BIO 2T Ecolabel est un lubrifiant synthétique biodégradable* développé à partir de matières premières issues de bases végétales renouvelables. EDENWAY MOTOR BIO 2T Ecolabel est conçu pour le graissage des moteurs 2 temps terrestres, soit par injection directe soit par mélange. EDENWAY MOTOR BIO 2T Ecolabel est parfaitement adapté aux différents matériels tels que les tronçonneuses, débroussailluses, tondeuses, motoculteurs ... EDENWAY MOTOR BIO 2T Ecolabel peut être utilisé en mélange à 2 ou 3% suivant les préconisations constructeurs dans de l'essence sans plomb 95 ou en graissage séparé.

JASO FD / ISO-L-EGD

*Selon la norme OCDE 301B. Pour en savoir plus, rendez-vous page 11



MOTOR 2T S



EDENWAY MOTOR 2T S est une huile 100% synthèse à base d'ester formulée pour le graissage des moteurs 2 Temps du matériel de motoculture professionnelle et de jardinage. EDENWAY MOTOR 2T S est un lubrifiant de haute performance qui peut être utilisé avec des systèmes de graissage séparé ou en mélange. EDENWAY MOTOR 2T S est spécialement étudié pour les moteurs des tronçonneuses, taille-haies, débroussailluses, tondeuse à gazon, ... travaillant sous fortes charges de façon continue et soumis à des températures élevées.

JASO FD / ISO-L-EGD / API TC

MOTOR 2T



EDENWAY MOTOR 2T est un lubrifiant semi-synthétique recommandé pour tous moteurs 2 Temps de matériel de motoculture ou matériel de jardinage, utilisable en mélange ou en graissage séparé. EDENWAY MOTOR 2T est adaptée au graissage des moteurs 2 Temps des taille-haies, débroussailluses, tronçonneuses, tondeuses à gazon,..... Sa formulation spécifique permet une utilisation généralisée et totalement appropriée pour les moteurs fonctionnant à haut régime et subissant des variations fréquentes de charge.

JASO FD / ISO-L-EGD / API TC

MOTOR 2T M



EDENWAY MOTOR 2T M est un lubrifiant minéral adapté au graissage des petits moteurs 2 Temps terrestres soit par injection directe soit par mélange, en service peu sévère (agriculture de loisir, tondeuses à gazon, tronçonneuses de faible puissance, ...). EDENWAY MOTOR 2T M, de par sa viscosité adaptée, convient au graissage des moteurs 2 Temps terrestres équipés d'un graissage séparé, où à l'utilisation en mélange.

JASO FB / ISO-L-EGD

MOTOR 10W-30

EDENWAY MOTOR 10W-30 est une huile semi-synthétique multigrade conçue pour les moteurs 4 temps des matériels de jardinage et de motoculture professionnelle. EDENWAY MOTOR 10W-30 convient particulièrement pour les moteurs des tondeuses, motoculteurs, microtracteurs, etc ... EDENWAY MOTOR 10W-30 est un lubrifiant à base synthétique permettant une meilleure protection moteur et une lubrification optimale en toutes saisons.

API SL / CF-4

MOTOR 15W-40

EDENWAY MOTOR 15W-40 est une huile minérale conçue pour les moteurs 4 temps des matériels de jardinage et de motoculture. EDENWAY MOTOR 15W-40 convient particulièrement pour les moteurs des tondeuses, motoculteurs, etc ... lorsque le constructeur exige l'emploi d'un lubrifiant de grade SAE 15W-40 avec le niveau de performance affiché ci-dessous. EDENWAY MOTOR 15W-40 permet une lubrification optimale en toutes saisons.

API SH / CG-4

MOTOR SAE 30

EDENWAY MOTOR SAE 30 est une huile minérale monograde conçue pour les moteurs 4 temps des matériels de jardinage et de motoculture. EDENWAY MOTOR SAE 30 convient particulièrement pour les moteurs des tondeuses, motoculteurs, etc ... lorsque le constructeur exige l'emploi d'un lubrifiant de grade SAE 30 avec le niveau de performance API SG ou autres niveaux antérieurs.

API SG / CD

L'huile de chaîne des vrais bûcherons



CHAIN BIO 150



EDENWAY CHAIN BIO 150 est une huile de chaîne biodégradable de viscosité ISO VG 150 élaborée à partir de bases végétales pour la lubrification à graissage perdu et les autres mécanismes de transmission par chaînes. EDENWAY CHAIN BIO 150 répond à l'ensemble des besoins professionnels travaillant en zone naturelle sensible (les forêts, les lacs, les rivières...). Par son caractère biodégradable*, EDENWAY CHAIN BIO 150 aide à limiter l'impact environnemental. EDENWAY CHAIN BIO 150 est particulièrement adaptée au travail sur abatteuses fonctionnant dans les conditions les plus difficiles (bois durs, travail des grumes ...).

CHAIN BIO 220



EDENWAY CHAIN BIO 220 est un fluide biodégradable de viscosité ISO VG 220 élaboré à partir d'huiles végétales sélectionnées pour la lubrification des chaînes de tronçonneuses individuelles et d'abatteuses mécaniques. EDENWAY CHAIN BIO 220 peut être utilisable quelle que soit l'essence du bois. EDENWAY CHAIN BIO 220 répond à l'ensemble des besoins professionnels travaillant en zone naturelle sensible (forêts, lacs, rivières, zones de captage d'eau...). Par son caractère biodégradable*, EDENWAY CHAIN BIO 220 aide à limiter l'impact environnemental. Il est aussi adapté à la lubrification des chaînes de convoyeurs, guides, glissières, pignons, chaînes.

CHAIN BIO 150 ECOLABEL



EDENWAY CHAIN BIO 150 ECOLABEL est un fluide biodégradable de viscosité ISO VG 150 élaboré à partir d'esters d'origine végétale pour la lubrification des chaînes de tronçonneuses individuelles et d'abatteuses mécaniques. EDENWAY CHAIN BIO 150 ECOLABEL répond à l'ensemble des besoins professionnels travaillant en zone naturelle sensible (forêts, lacs, rivières, zones de captage d'eau...). Par son caractère biodégradable*, EDENWAY CHAIN BIO 150 ECOLABEL aide à limiter l'impact environnemental. Il est aussi adapté à la lubrification des chaînes de convoyeurs, guides, glissières, pignons, chaînes fonctionnant en milieu aquatique quelque soit le mode d'application, en goutte à goutte ou sous pression.

CHAIN BIO 320



EDENWAY CHAIN BIO 320 est un fluide biodégradable de viscosité ISO VG 320 élaboré à partir d'huiles végétales sélectionnées pour la lubrification des chaînes de tronçonneuses individuelles et d'abatteuses mécaniques. EDENWAY CHAIN BIO 320 peut être utilisable quelle que soit l'essence du bois. EDENWAY CHAIN BIO 320 répond à l'ensemble des besoins professionnels travaillant en zone naturelle sensible (forêts, lacs, rivières, zones de captage d'eau...). Par son caractère biodégradable*, EDENWAY CHAIN BIO 320 aide à limiter l'impact environnemental. Il est aussi adapté à la lubrification des chaînes de convoyeurs, guides, glissières, pignons, chaînes.

CHAIN 100

CHAIN 150

CHAIN 220

CHAIN 320

Les EDENWAY CHAIN sont des huiles minérales adaptées au graissage perdu de tous les mécanismes à mouvements rapides tels que les chaînes de tronçonneuses manuelles ou mécaniques ainsi que les convoyeurs à chaînes. Elles sont particulièrement conçues pour la lubrification de la chaîne, du guide et du pignon d'entraînement des machines employées pour tous les travaux d'abattage, de tronçonnage, de débroussaillage et de sciage. Elles possèdent une adhésivité renforcée grâce à la présence d'agents filants. Elles sont disponibles en quatre viscosités : ISO VG 100, ISO VG 150, ISO VG 220 et ISO VG 320.

CHAIN TRONÇONNEUSE

EDENWAY CHAIN TRONÇONNEUSE est conçue spécialement pour le graissage perdu des chaînes de tronçonneuses, guides de chaînes, convoyeurs, matériels de scierie. EDENWAY CHAIN TRONÇONNEUSE possède un agent filant lui permettant de renforcer son adhésivité. Elle existe en viscosité ISO VG 150.

*se renseigner auprès de votre commercial sur la disponibilité de la livraison en vrac

*Selon la norme OCDE 301B. Pour en savoir plus, rendez-vous page 11

SPÉCIALITÉS



AÉROSOLS (Par carton de 12)

LUBRIFICATION ET PROTECTION

ENOS PLUS - Embout COBRA double position	400 ml
GRAISSE MULTI-SERVICES	400 ml
LUBRIFIANT CHAINES	400 ml

DÉGRAISSANTS

	5L	20L	60L	200L	215L	1 000L
DIDEC	•	•	•		•	•
DIDEC VEGETAL		•	•	•		
XD 1076		•	•	•		
XD 1076 BIO		•	•	•		
XD 876	•	•	•	•		

	5 kg	20 kg	200 kg
DETERGENT CARROSSERIE	•	•	•

TRANSMISSION/TRANSMISSION HYDROSTATIQUE

	2L	5L	20L	60L	215L	1 000L
FREEWAY LEGEND GEAR	•	•				
WOMAC GEAR GL5 80W-90	•	•	•	•	•	•
WOMAC HYDROL UTTO JVN	•	•	•	•	•	•
WOMAC HYDROL UTTO RF	•	•	•	•	•	•

NETTOYAGE ET DÉGRAISSAGE

BRILL NETT	400 ml
DEGRAISSANT INDUSTRIEL	400 ml
NETTOYANT CARBURATEUR	400 ml
NETTOYANT DIELECTRIQUE	400 ml
NETTOYANT FREINS	500 ml

PROPRETÉ

ABSONET CLASSIC Ultra	20 kg
ABSONET SUPERIOR Xtra	20 kg
BIOSOLVE	5L / 20L / 60L / 200L
BIOVAP	5L / 20L / 60L / 215L
BOBINES D'ESSUYAGE	Lot de 2
CARTOUCHE SAVON PEHD	4L
GEL MAINS	4,5L
HAFSA ECO SORB	30L
LINGETTES DREUMEX	Carton de 6 boîtes

HYDRAULIQUE

	5L	20L	60L	215L	1 000L
WOMAC HYDROL HV 46	•	•	•	•	•
WOMAC HYDROL BIO 46	•	•	•	•	•
WOMAC HYDROL BIO SAT 46 ECOLABEL		•	•	•	•

LUBRIFIANTS BIODÉGRADABLES & ECOLABEL

Parce que l'environnement est l'affaire de tous, Hafa s'engage depuis plus de 20 ans à proposer à ses clients des lubrifiants biodégradables et des lubrifiants certifiés Ecolabel.

Que signifie biodégradable ?

La biodégradabilité d'un produit est son aptitude à être transformé en élément simple par des organismes naturels, avec une décomposition inerte vis-à-vis de l'environnement. Selon la norme OCDE 301B à laquelle nos lubrifiants biodégradables se réfèrent, une substance est considérée comme biodégradable lorsqu'elle atteint un seuil de biodégradabilité >60% dans les 28 jours. Pour autant, pas question de déverser intentionnellement du lubrifiant dans le sol ou dans la rivière ! En choisissant un lubrifiant biodégradable vous contribuez à minimiser l'impact de celui-ci sur l'environnement.

Biodégradable signifie-t-il végétal ?

Pas nécessairement. Un lubrifiant biodégradable peut être élaboré à partir d'huiles végétales, comme le tournesol ou le colza, ou à partir d'huiles synthétiques. Lorsqu'un lubrifiant est d'origine végétale on parle de biolubrifiant.

Qu'est-ce que l'Ecolabel ?

L'Ecolabel Européen est un label officiel créé en 1992 par la Commission Européenne dont l'objectif est de valoriser les produits plus respectueux de l'environnement tout en garantissant des performances techniques identiques à celles des produits analogues. En France, l'Ecolabel Européen est contrôlé par un organisme indépendant : AFNOR certification. La catégorie « Lubrifiants » existe depuis 2005. On retrouve notamment dans cette catégorie les huiles de chaîne de tronçonneuse et les huiles pour moteurs 2 temps.

Quelle est la différence entre un produit biodégradable et un produit Ecolabel ?

Les deux sont biodégradables selon la norme OCDE 301B. Mais lorsqu'un produit bénéficie de l'Ecolabel, il répond aux exigences les plus hautes en termes d'impact environnemental et de santé. Un produit Ecolabel respecte en effet des critères tenant compte de son impact sur l'environnement tout au long de son cycle de vie ; du choix de matières premières renouvelables à son élimination.

Pourquoi ce type de lubrifiant est-il particulièrement recommandé en Motoculture ?

L'utilisation d'huile moteur 2 temps ou d'huile de chaîne biodégradables ou Ecolabel trouve tout son sens lorsque nous sommes en contact direct avec le milieu naturel, comme c'est le cas en Motoculture. L'utilisation d'un lubrifiant à usage perdu ou encore les fuites accidentelles peuvent avoir un impact considérable sur l'environnement. Employer un lubrifiant biodégradable ou Ecolabel permet de réduire cet impact. L'Office National des Forêts s'est d'ailleurs engagé dans ce sens en utilisant systématiquement pour les scies à chaîne, y compris pour les têtes d'abatteuses, des lubrifiants biodégradables satisfaisant aux critères et exigences de l'écolabel européen.

Qu'est-ce que la lubrification à usage perdu ?

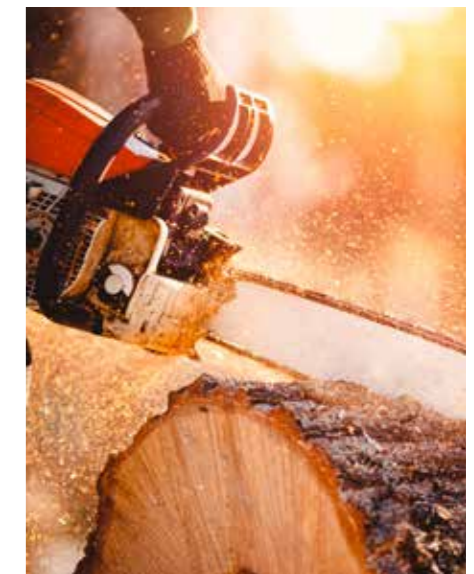
L'huile de chaîne est typiquement un lubrifiant à usage perdu : l'huile s'écoule sur le guide-chaîne de manière à assurer la lubrification



lorsque la chaîne est en mouvement. Une infime partie de l'huile va rester sur le bois coupé tandis que le reste se trouvera dispersé sous forme de gouttelettes. Le lubrifiant ne reste donc pas en circuit fermé comme c'est le cas dans un carter de voiture.

Un lubrifiant biodégradable est-il aussi performant ?

Nos lubrifiants biodégradables ont des performances équivalentes. Par exemple, Edenway Motor Bio 2T Ecolabel répond aux mêmes spécifications JASO FD et ISO-L-EGD que Edenway Motor 2T, son équivalent issu de la chimie conventionnelle. De plus, les utilisateurs de notre lubrifiant Edenway Motor Bio 2T Ecolabel ont constaté une forte réduction des odeurs comparé à un lubrifiant classique.



LES CRITÈRES DE L'ECOLABEL EUROPÉEN

- **Biodégradabilité ultime** : aptitude du produit à être transformé en élément simple par des organismes vivants.
- **Ecotoxicité** : mesure de la concentration critique d'un produit pour laquelle on observe un effet néfaste sur les organismes aquatiques.
- **Non bio-accumulation** : le produit ne doit pas être bio accumuleable. La bio-accumulation correspond à des substances présentes dans l'environnement qu'un organisme vivant ne peut pas transformer. Ces substances vont se concentrer dans une partie de son organisme, ce qui représente un grave danger pour la chaîne alimentaire.
- La **fiche de sécurité du produit ne doit comporter aucune phrase de danger** ce qui garantit la parfaite sécurité de l'utilisateur.
- L'emploi de **matières premières renouvelables** dont la quantité à incorporer est variable selon la typologie du produit.
- **Absence de composé chimique dangereux** selon les critères ECOLABEL.
- Le produit doit répondre à des **performances techniques**.



 **HAFA**
L'esprit pionnier

HAFA France
CS 90074
76192 Yvetot cedex
+33 (0)2 35 95 45 54
contact@hafa.fr

www.hafa.fr

